



PARLAMENTARES E ECONOMISTAS DEFENDEM MAIS DISCUSSÃO SOBRE PROPOSTAS DA REFORMA TRIBUTÁRIA

Durante a live Diálogos Conexis, a alta carga tributária no setor de telecom no Brasil também foi apontada como obstáculo para o desenvolvimento do país

[SAIBA MAIS](#)



ESPECIAL : "O ELEFANTE NA SALA É O ALTO NÍVEL DE TAXAS E TRIBUTOS"

A economista Lorraine Porciuncula, em entrevista à Conexis News, fala de carga tributária, conectividade e sobre como o País está evoluindo nas recomendações da OCDE

[SAIBA MAIS](#)



DIRETORA DA CONEXIS É DESIGNADA COMO CONSELHEIRA DO CONSELHO NACIONAL DE PROTEÇÃO DE DADOS

Natasha Nunes foi indicada pela ConTIC. Setor de TICs tem papel fundamental no conselho e contribuirá também com experiências de autorregulação

[SAIBA MAIS](#)



PIETRO LABRIOLA ASSUME A PRESIDÊNCIA DA CONEXIS BRASIL DIGITAL

O mandato do presidente da TIM será de um ano à frente da entidade. Ele substitui Rodrigo Abreu, da Oi, e também acumulará a presidência da Telebrasil e da Febratel. O economista Marcos Ferrari segue como presidente executivo da entidade

[SAIBA MAIS](#)



A CONEXIS E OUTRAS 119 ENTIDADES PEDEM AMPLA DISCUSSÃO SOBRE PROPOSTA NO CONGRESSO

Carta foi enviada ao presidente da Câmara dos Deputados e alerta para efeitos negativos da proposta de mudanças no IR enviada pelo governo

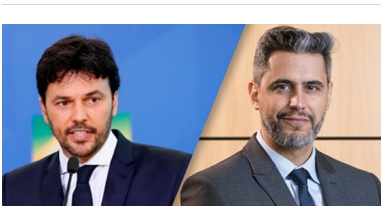
[SAIBA MAIS](#)



TAXAR CONECTIVIDADE VAI MATAR O FUTURO DO PAÍS, AFIRMA PRESIDENTE EXECUTIVO DA CONEXIS

Marcos Ferrari defendeu a modernização das legislações municipais de antenas, mas criticou propostas que criem novas taxas para o setor de telecomunicações

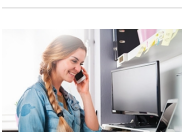
[SAIBA MAIS](#)



MINISTRO FÁBIO FARIA E PRESIDENTE DA ANATEL CONFIRMADOS NO PAINEL TELEBRASIL 2021

A programação do principal evento de telecomunicações do ano já está disponível no www.paineltelebrasil.org.br. A inscrição é gratuita!

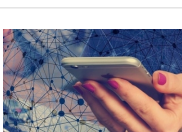
[SAIBA MAIS](#)



RECLAMAÇÕES SOBRE SERVIÇOS DE TELECOM CAEM MAIS DE 30% EM JUNHO

Segundo dados da Anatel, também houve queda de 19,6% no primeiro semestre do ano em relação ao primeiro semestre de 2020

[SAIBA MAIS](#)



CONEXIS MANIFESTA PREOCUPAÇÃO COM FIM DO ROAMING ENTRE CHILE E BRASIL

Setor avalia que mudança pode gerar custos adicionais para os consumidores e pretende dialogar com parlamentares para apresentar as dificuldades

[SAIBA MAIS](#)