

SETOR DE TELECOMUNICAÇÕES

AUDIÊNCIA PÚBLICA NA
CÂMARA LEGISLATIVA DO DISTRITO FEDERAL

EDUARDO LEVY

Brasília, 17 de junho de 2014


Sindicato Nacional das Empresas de Telefonia
e de Serviço Móvel Celular e Pessoal



crescimento do setor de telecomunicações está acelerado

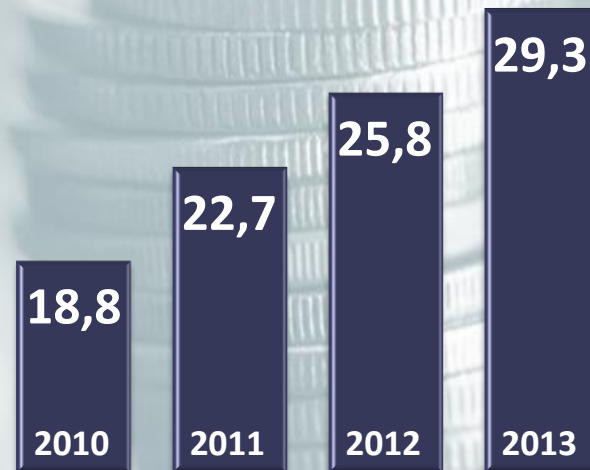


crescimento em 2013:



R\$ 29,3
bilhões de
investimentos
em 2013

*segundo ano consecutivo de
recorde histórico*

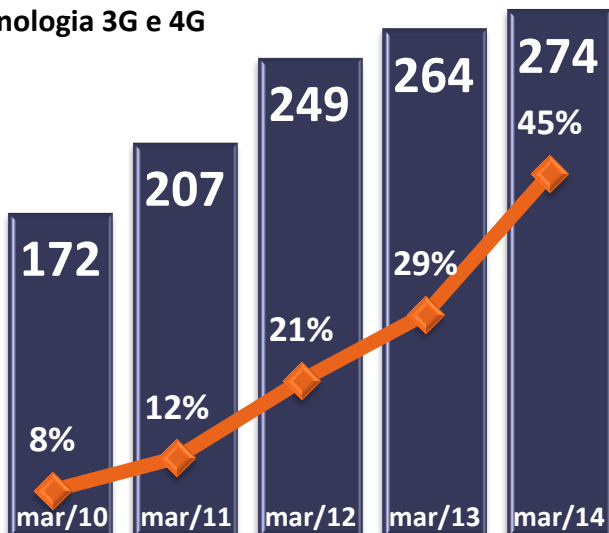


R\$ 80 milhões por dia*

Fonte: Telebrasil.

*Considera 365 dias por ano, não inclui o pagamento de licenças.

total de celulares
(em milhões) e % de
acessos com
tecnologia 3G e 4G

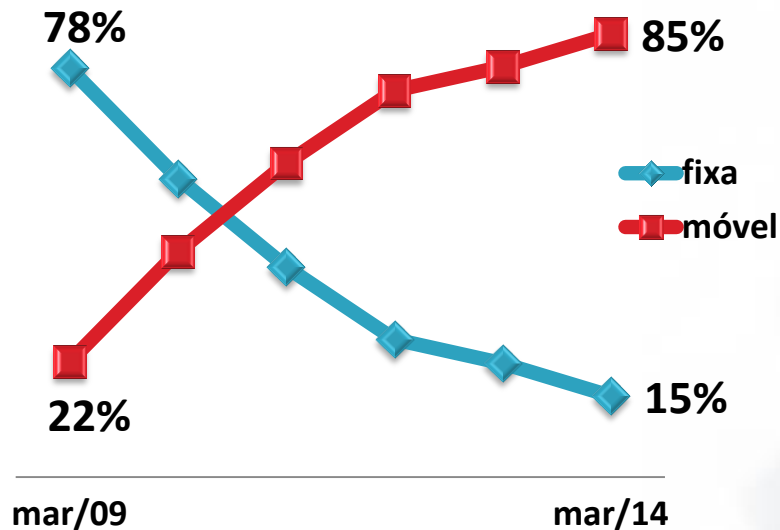


45%
dos acessos
celulares podem
acessar a banda
larga em alta
velocidade

274

**milhões de
acessos
celulares**

% de acessos em banda larga



146

milhões de
acessos em
banda larga

3.658

**municípios com
cobertura de
banda larga
móvel 3G**

91% da população coberta



© 2010 Europa Technologies
US Dept of State Geographer
© 2010 Tele Atlas
© 2010 Google

A background image showing several hands holding smartphones, with a focus on a person in the foreground wearing a colorful beaded necklace. The image is slightly blurred, emphasizing the text overlay.

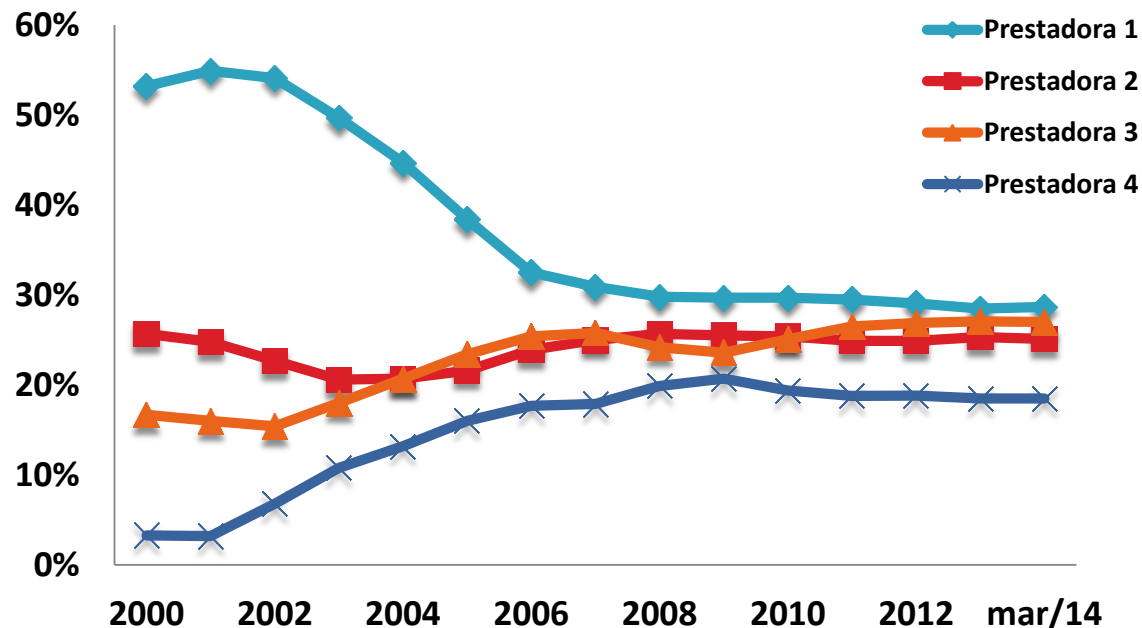
106

**municípios com
cobertura de
banda larga
móvel 4G**

**a obrigação para mai/14
é de 43 municípios**

mercado altamente competitivo ...

market share das prestadoras de telefonia móvel

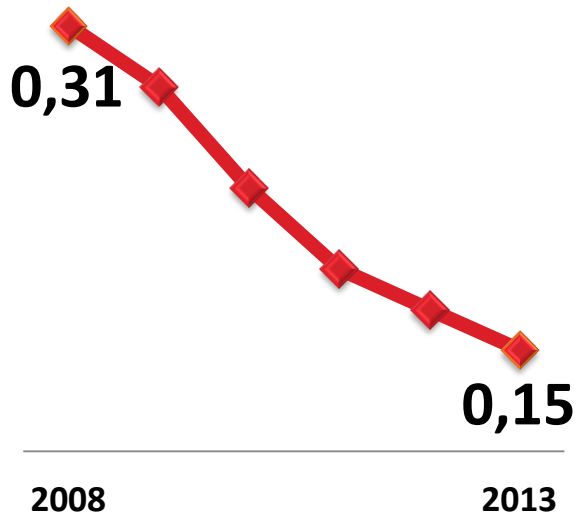


Brasil é um dos países mais competitivos do mundo de acordo com o HHI*

* Índice Herfindahl-Hirschman: mede a concentração de mercado com base no *market share*.

... onde o preço do minuto já **caiu pela metade** e o tráfego **cresceu 45%**

preço médio do minuto do celular
(em R\$, valores com impostos)



quantidade de minutos por usuário
por mês



a demanda por
instalação de
infraestrutura
é cada vez
maior

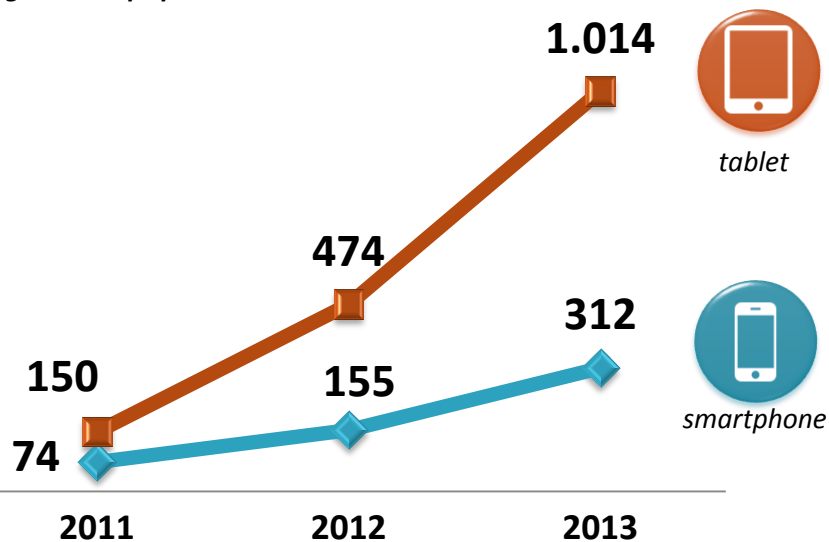


3 produtos mais desejados
pelos brasileiros



crescimento do tráfego de dados móveis por usuário


tráfego em Mbps por mês



6,8x em
2 anos

4,2x em
2 anos





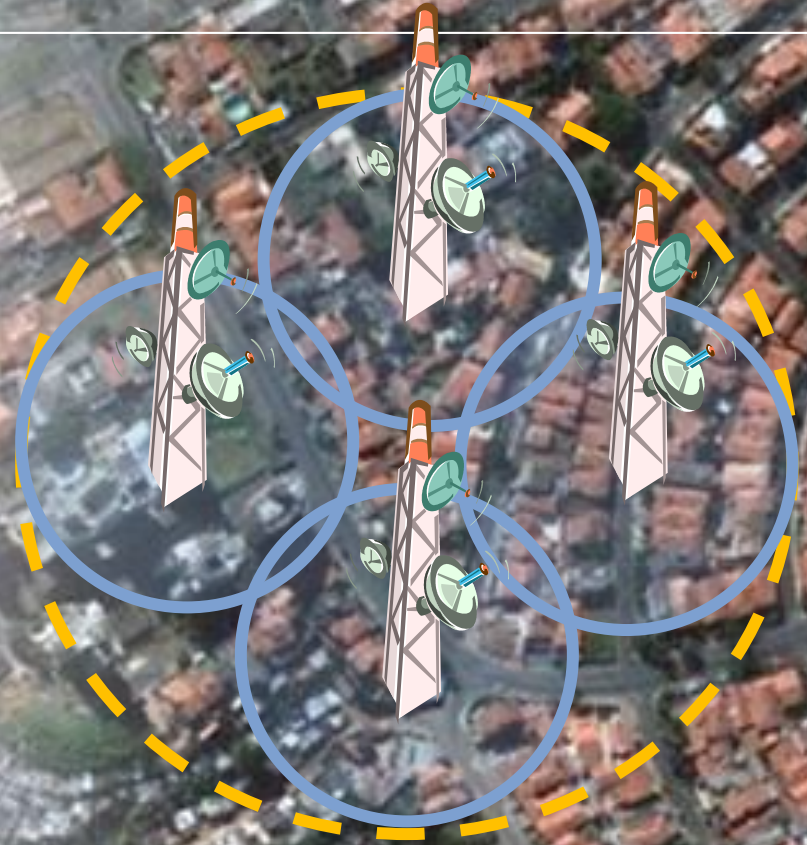
em 2013 no Brasil o
tráfego de dados
móvel atingiu
38,8 petabytes por mês
*10 milhões de DVDs por mês ou
107 milhões de SMS por segundo*

esse número deve crescer
11 vezes até 2018,
atingindo **440 petabytes**

anteriormente,
para atender
certa área
geográfica era
necessário uma
antena



com o aumento da
demanda, para
atender a mesma
área geográfica a
infraestrutura
precisa ser
ampliada



com o **4G**, a frequência utilizada é **mais alta**, o **alcance** da antena diminui e a **infraestrutura** necessária é ainda **maior**, para a **mesma** **demanda**



**as legislações precisam
acompanhar o grande
crescimento da
demanda e necessidade
de expansão da
infraestrutura**




há mais de

296 leis

estaduais e municipais
restringem a implantação
de antenas
(Estações Rádio Base)



**o decreto 33.974/12 foi
um grande avanço ao
isentar de cobrança o uso
de área pública, em linha
com decisão do STF e com
PL das Antenas (5.013/13)
em tramitação no
Senado Federal**



**estimula a instalação de
infraestrutura, aumenta a cobertura
e melhora a qualidade dos serviços**

**assim como o
decreto 33.974/12,
o PL 1.755/13 deve
incentivar a
instalação de
infraestrutura**



Decreto 33.974/12 e PL das Antenas

Não será exigida contraprestação em razão do direito de passagem em vias públicas, em faixas de domínio e em outros bens públicos de uso comum do povo

PL 1.755/13

Cobrança de valores mensais pela “compensação decorrente do impacto visual”

emenda do PL 1.755/13

necessidade de anuência dos vizinhos ao local onde a antena será instalada

dispositivo já considerado inconstitucional pelo TJ/SP



**quanto às licenças
necessárias para a
instalação de
infraestrutura, o PL
das Antenas
estabelece o
processo simplificado**



**fundamental para acompanhar
o rápido crescimento da
demanda de dados**

a aprovação do
PL 5.013/13 e a definição
das **melhores práticas
de engenharia** junto às
Prefeituras irão agilizar a
instalação de infraestrutura
de telecomunicações

**Lei Federal
11.934/09**

limites à exposição humana
a campos eletromagnéticos

PL 5.013/13

competência federal

**Melhores
práticas de
engenharia**

competência municipal:
uso do solo

**postes de energia
elétrica com
transformador
são instalados em
toda a cidade**



o óleo usado nos transformadores
é inflamável e existe risco de
acidentes ambientais

para os
transformadores em
postes de **energia**
elétrica **não é exigido**
nenhum tipo de
licença municipal



impacto visual dos postes de energia elétrica



e as antenas estão cada vez menores



a prestação dos serviços
de telecomunicações
com **qualidade** e
cobertura adequada
depende da **instalação** e
da **ampliação** da
infraestrutura em
todo País



é fundamental a definição de regras que
incentivem a **expansão dos serviços** e a
implantação de **novas tecnologias**

assim como a redução do “custo Brasil”

- **alta carga tributária**
- **infraestruturas
básicas deficientes**
- **alto custo da mão de
obra**



**por que os serviços
de telecomunicações
são tão importantes
para o País?**



o crescimento dos serviços de **telecom** aquece a economia

estudo do BID mostra que um aumento de **10%** na penetração da **banda larga** na América Latina representa um aumento médio de **3,2%** no **PIB** e um crescimento da **produtividade** de **2,6** pontos percentuais



as **Telecomunicações**
do **Brasil** são
essenciais, singulares
e estruturantes do
desenvolvimento
sustentável com
inclusão social



EDUARDO LEVY

levy@sinditelebrasil.org.br

