

PROJETO DE LEI 465/11

CÂMARA DOS DEPUTADOS
COMISSÃO DE CIÊNCIA E TECNOLOGIA,
COMUNICAÇÃO E INFORMÁTICA

EDUARDO LEVY

BRASÍLIA, 29 DE MAIO DE 2012

Sinditelebrasil
Sindicato Nacional das Empresas de Telefonia
e de Serviço Móvel Celular e Pessoal



mais de **328** milhões de clientes


Fonte: Telebrasil

mais de **240** mil
km de cabos com
multifibras ópticas
que suportam
serviços essenciais
para o País



quase 50 vezes a distância
do Oiapoque ao Chuí

© 2010 Google



mais de **60 mil**
escolas públicas
conectadas à internet
de alta velocidade

Só neste ano, **939** novas escolas foram conectadas, o que representa mais de **10 escolas conectadas por dia**

Fonte: Telebrasil

Telefonia fixa

fev/2012

43 milhões

1998
20 milhões

**Autorizadas alcançaram
28% de *market share***

Fonte: Telebrasil

5.564

municípios com cobertura da telefonia móvel

99,9% da
população



Fonte: Telebrasil



2.915

**municípios com
cobertura de
Banda Larga móvel (3G)**

as obrigações do edital são de
928 municípios em abril de 2013

Fonte: Telebrasil

TV paga

mar/2012

13,7 milhões

1998
2,6 milhões

30% de crescimento
em 2011

Fonte: Telebrasil

Telefonia móvel

abr/2012

253 milhões

1998
7,4 milhões

Recorde de adições líquidas no ano
mais de **1 nova ativação** por
segundo em **2011**

Fonte: Telebrasil

Banda Larga

abr/2012

73 milhões

**1998
zero**

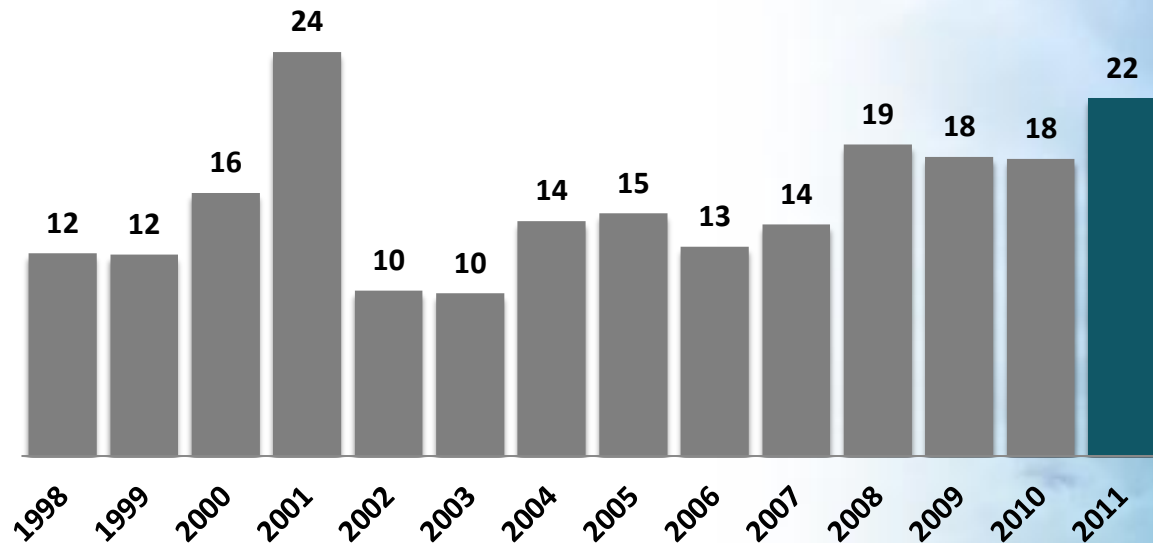
70% de crescimento
em 1 ano



Fonte: Telebrasil

R\$ 21,7 bi de investimentos em 2011 2º maior da história

(em R\$ bilhões)



21% maior que
a média anual

Fonte: Telebrasil

R\$ 57

bilhões de
tributos pagos
pelo cidadão
em 2011

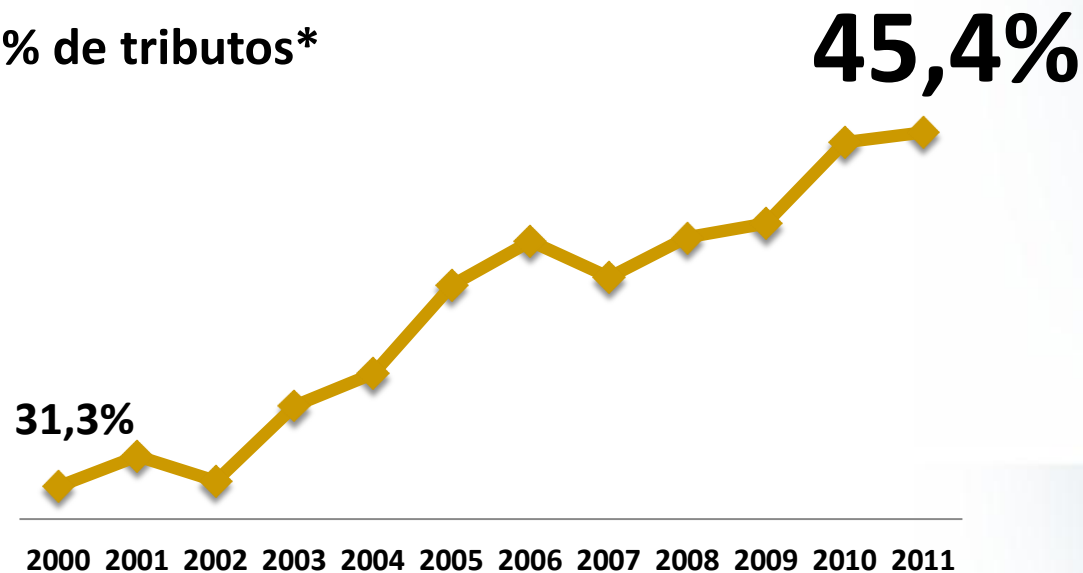
em uma conta de R\$ 100,
adiciona-se mais de
R\$ 40 de impostos



Fonte: Telebrasil

O percentual de tributos vem aumentando desde 2000

% de tributos*



* % de tributos sobre receita líquida da telefonia fixa e móvel



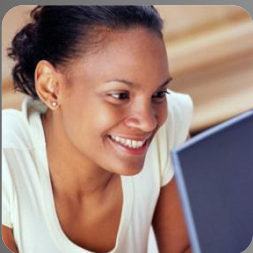
O Estado do Amazonas acaba de aumentar o ICMS em 20%

Fonte: Telebrasil

R\$ 35,7
bilhões é o total
recolhido para o
Fistel desde 2001




Fonte: Telebrasil. Instalação de antena aproximadamente R\$ 300 mil.



SOBRE PROJETO DE LEI 465/11

A LGT criou a **Anatel**,
que possui
competência exclusiva
para **regular e fiscalizar**
a prestação dos
serviços de **telecom**



Assim como a imposição de
obrigações às prestadoras de
serviços

LGT: Lei Geral de Telecomunicações, Lei Federal nº 9.472 de 16/07/1997


As obrigações assumidas pelas prestadoras do SMP foram estabelecidas nos editais de licitação

O valor pago pelas licenças considerou as obrigações exigidas nos editais

SMP: Serviço Móvel Pessoal

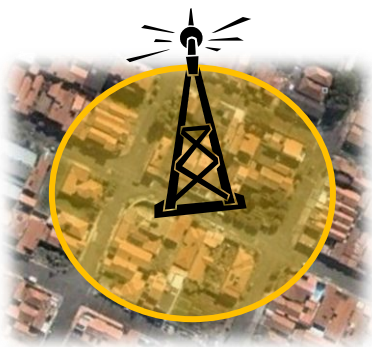
Os compromissos de abrangência definidos pela Anatel nos editais garantem a cobertura em 80% da área urbana da sede do município

SMP: Serviço Móvel Pessoal

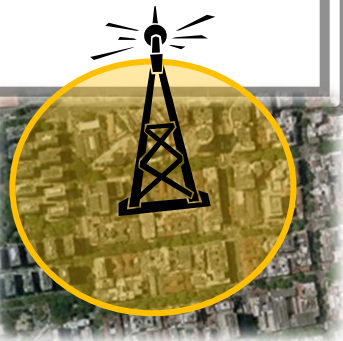


99% dos municípios com cobertura do SMP e até dez/16 a maioria terá cobertura de banda larga móvel

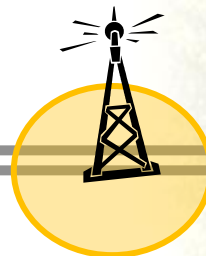
Exemplo de cobertura nas estradas



Município A



Município C



Área de
cobertura viável
economicamente



Município B

Estradas que estão dentro das áreas urbanas dos municípios ou locais que são economicamente viáveis já possuem cobertura do SMP

SMP: Serviço Móvel Pessoal

Qualquer **alteração** nas **obrigações acordadas** nos editais **impacta o equilíbrio econômico-financeiro** das **prestadoras**

Implicaria uma revisão dos critérios de definição dos preços dos serviços



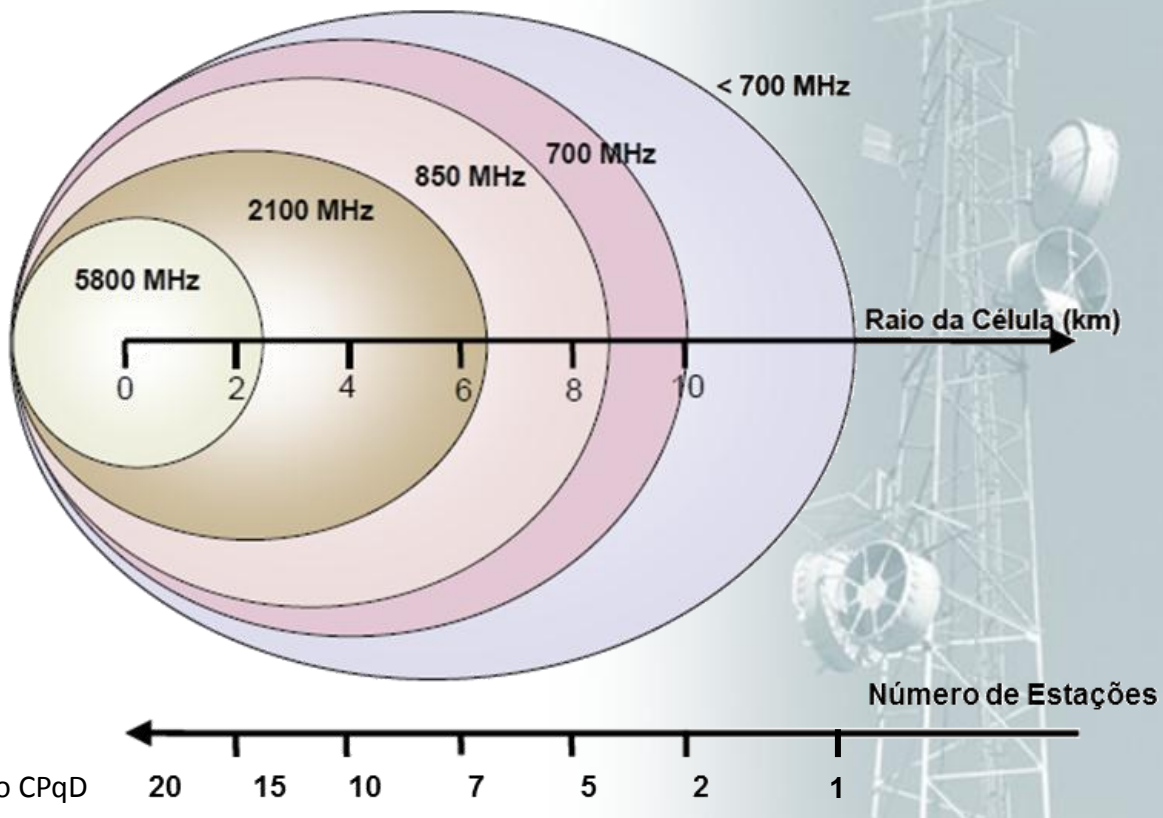
A **tecnologia** da
telefonía **móvel**
trabalha cada vez mais
com **faixas** de
frequências mais **altas**,
não **destinadas** a uma
grande cobertura



Mas sim a atender grandes
concentrações de tráfego

Faixas de frequência *versus* número de antenas

Valores de raios de cobertura e número de estações para faixas de frequência entre 700 e 5800 MHz



Fonte: SFC Associates "The Mobile Provide" / Estudo CPqD

A **destinação** da faixa de **700 MHz** para a **telefonia móvel** é uma alternativa para **ampliar a cobertura**, a **preços razoáveis**, em lugares com **pouca densidade**



A isenção do FISTEL para novos acessos e para a infraestrutura vai estimular o setor a investir mais em cobertura


Em 2011 foram arrecadados R\$3,6 bi
com o FISTEL, seria suficiente para
instalar mais de 12 mil antenas

Fonte: Telebrasil. Instalação de ERB aproximadamente R\$ 300 mil.

Várias **alavancas** podem estimular o aumento da **instalação** de **infraestrutura** no País

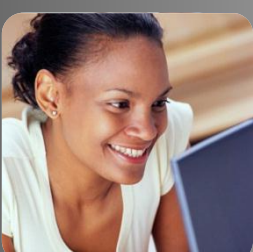
- **desoneração** tributária
- **destinação** para **telecom** da faixa de 700 MHz, permitindo maior cobertura
- **isenção** de **fundos setoriais** para novos acessos e infraestrutura



A young girl with long brown hair, wearing a green and white striped sleeveless top and blue jeans, stands with her hands on her hips, looking out over a vast, open landscape under a blue sky. The landscape features a paved road with a yellow line, green grass, and distant hills.

**É fundamental regras
que incentivem a
expansão dos serviços e
a implantação de novas
tecnologias**

Serviços que geram riquezas e produtividade
em todos os setores da economia



EDUARDO LEVY

levy@sinditelebrasil.org.br

Sinditelebrasil
Sindicato Nacional das Empresas de Telefonia
e de Serviço Móvel Celular e Pessoal