

A ERA DA CONECTIVIDADE: O QUE MUDARÁ?

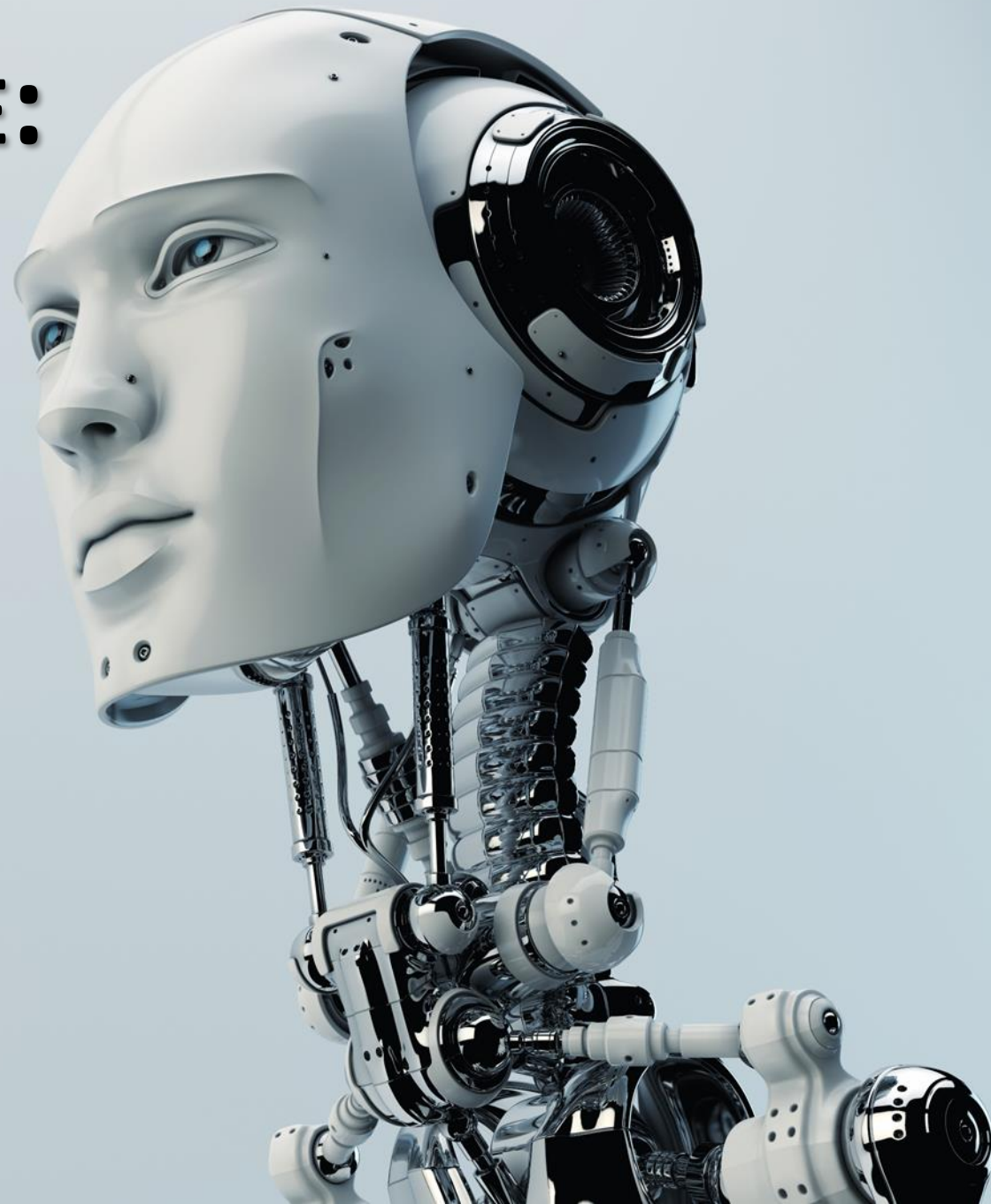
SEMINÁRIO SOBRE INTERNET DAS COISAS
FOLHA DE S. PAULO

EDUARDO LEVY

Febratel

Federação Brasileira de Telecomunicações

SÃO PAULO, 30 DE JANEIRO DE 2019

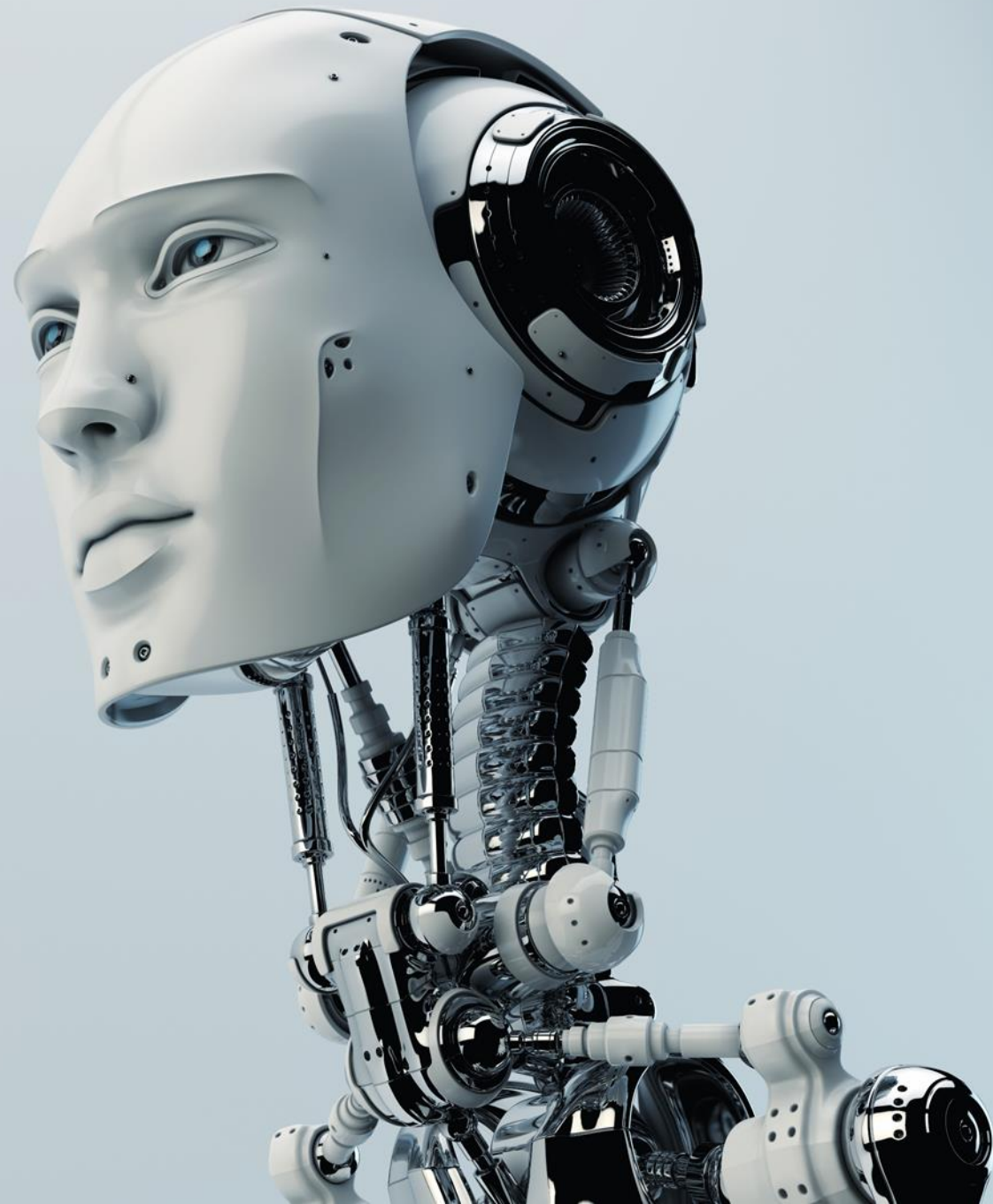


QUEM SOMOS?



Telebrasil
Associação Brasileira de Telecomunicações

**A ERA DA CONECTIVIDADE:
O QUE MUDARÁ?**



TUDO



Sistema de transporte inteligente

Transporte público inteligente

Veículos conectados

Carros autônomos

Semáforos inteligentes

Estacionamentos inteligentes

TUDO

**Casa
inteligente**

Iluminação automatizada

Eletrodomésticos inteligentes

Conectividade sem fio entre dispositivos

Consumo de energia inteligente

Controle de temperatura ambiente

Sistema de segurança conectado

TUDO

**Agricultura
inteligente**

Monitoramento de rebanhos

Irrigação inteligente

Monitoramento por drones

Adubação inteligente

Colheita inteligente

Transporte de cargas conectado



TUDO

The background of the right side of the image is a photograph of an industrial plant, possibly a refinery or chemical processing facility, with various towers, pipes, and structures. Overlaid on this image is a network diagram consisting of white dots connected by thin white lines, forming a mesh. Several of these dots are highlighted with a circular orange icon containing a white Wi-Fi symbol. The overall color palette is a mix of blue, green, and yellow tones.

Indústria 4.0

Gerenciamento de estoques

Logística inteligente

Automação de processos

Gerenciamento da produção

Gerenciamento de resíduos

TUDO

**Segurança
inteligente**

Câmeras de monitoramento

Sistemas de segurança integrados

Fechaduras inteligentes

Sensores automatizados

Identificação biométrica

TUDO

A person is holding a tablet that displays a chalkboard filled with mathematical formulas. The formulas include the quadratic formula $x = \frac{-b \pm \sqrt{b^2 - 4ac}}{2a}$, the sine function $\sin \varphi = \frac{A + Bm + C}{\sqrt{A^2 + B^2 + C^2 - 2ABm}}$, and the integral $\int \int \int s dy dz$. The person is looking at the tablet with a smile.

Educação

Controle de frequência

Lousa eletrônica

Ensino a distância

Aplicativos educacionais

Controle de atividades paralelas

E-learning

Planos de aula inteligentes

Qualificação dos professores

TUDO



Saúde

Telemedicina

Hospitais conectados

Acompanhamento remoto do paciente

Dispositivos inteligentes

Medidores de sinais vitais conectados

Prontuários eletrônicos

Cartões de vacina eletrônicos

TUDO

NADA

**Nada mudará com a
atual carga tributária
que incide sobre os
serviços de
telecomunicações,
inclusive a
Internet de Coisas**

NADA

RECEITA LÍQUIDA ANUAL

considerando apenas os tributos

		1º ano	Anos subsequentes
Receita bruta anual	R\$ 1,00/mês	R\$ 12,00	R\$ 12,00
Fistel (TFI e TFF)	R\$ 5,68 e R\$ 1,89	-R\$ 5,68	-R\$ 1,89
Condecine	R\$ 4,13	-R\$ 4,13	-R\$ 4,13
CFRP	R\$ 1,34	-R\$ 1,34	-R\$ 1,34
Funttel	0,50%	-R\$ 0,05	-R\$ 0,05
Fust	1,00%	-R\$ 0,09	-R\$ 0,09
ICMS	25%	-R\$ 3,00	-R\$ 3,00
Receita líquida anual		-R\$ 2,29	R\$ 1,51

NADA

**A Internet das Coisas
só se viabiliza no
Brasil se houver a
desoneração
tributária**

***A atual carga tributária
inviabiliza o serviço***

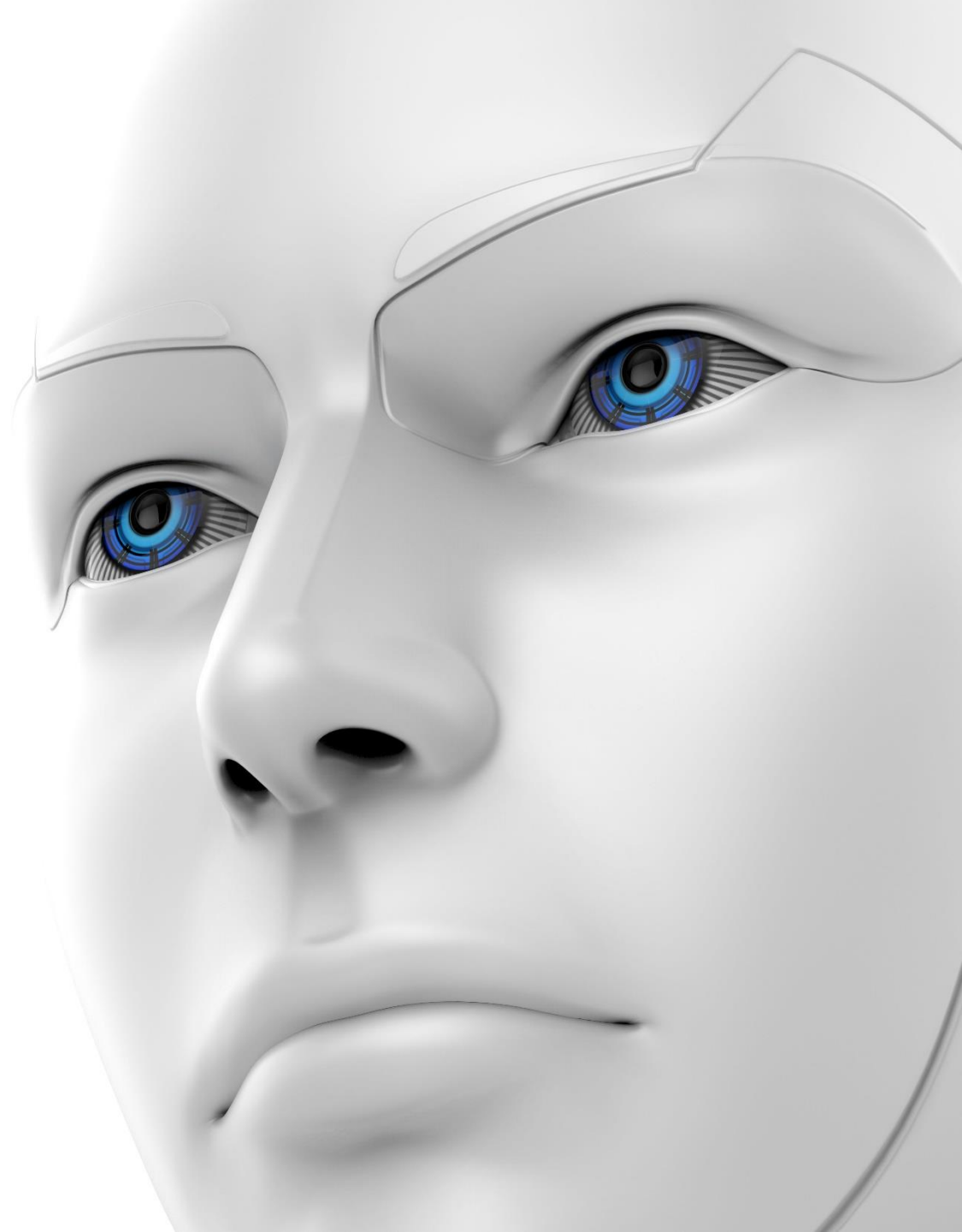
NADA

Como queremos

TUDO

precisamos ter

NADA



IoT = Tributação zero

EDUARDO LEVY

levy@febratel.org.br

Febratel
Federação Brasileira de Telecomunicações